


Vypracoval:	Zodpovědný projektant:	Hlavní inženýr projektu:	 <small>PROJEKČNÍ A INŽENÝRSKÁ SPOLEČNOST</small>	
ING. Antonín NÁDVORNÍK	ING. Jaroslav DVOŘÁK	ING. Jaroslav DVOŘÁK		
Místo stavby: Komenského 1, Pražské Předměstí, 566 01 Vysoké Mýto			Sinc s.r.o. IČ: 288 14 878	
Investor: Pardubický kraj, Komenského náměstí 125, 532 11 Pardubice			+420 775 124 685 www.sinc.cz	
Akce: VOŠ stavební a SŠ stavební Vysoké Mýto - výměna oken, výsrava fasády a sanace suterénu Objekt: SO 01 STAVEBNÍ OBJEKT			Formát:	Paré:
			Datum: 07/2023	
			Stupeň: DSJ	
			Zak. č.: 230601	
Výkres: D.1.1 ARCHITEKTONICKO-STAVEBNÍ ŘEŠENÍ			Měřítka:	Č.v.
DETAILY				
			D.1.1.10	

SEZNAM DETAILŮ

DETAIL A	DETAIL NAPOJENÍ NA PLOCHOU STŘECHU
DETAIL B	DETAIL - PODOKAPOVÁ ŘÍMSA
DETAIL C	DETAIL UKONČENÍ ZATEPLENÍ U ŠTÍTOVÉ STĚNY
DETAIL D	DETAIL UKONČENÍ ZATEPLENÍ NAD PŘÍSTAVBOU KOTELNY
DETAIL E	DETAIL OKAPOVÉ HRANY U ZATEPLENÉ STĚNY
DETAIL F	DETAIL ATIKY U ZATEPLENÉ STĚNY
DETAIL G	DETAIL OKNA - PŮVODNÍ OKNO ZDVOJENÉ SE ZATEPLENÍM
DETAIL H	DETAIL OKNA - PŮVODNÍ OKNO ZDVOJENÉ BEZ ZATEPLENÍ
DETAIL I	DETAIL OKNA - PŮVODNÍ OKNO ŠPALETOVÉ
DETAIL J	DETAIL SOKLU U CELÉ ZATEPLOVANÉ STĚNY
DETAIL K	DETAIL SOKLU V MÍSTĚ ZATEPLENÍ SUTERÉNU
DETAIL L	DETAIL OKNA S ANGLICKÝM DVORKEM
DETAIL M	DETAIL OSAZENÍ SKLENĚNÉHO ZÁBRADLÍ
DETAIL N	DETAIL UKONČENÍ ZATEPLENÍ U NEZATEPLOVANÉ STĚNY

LEGENDA MATERIÁLŮ



STÁVAJÍCÍ ZDIVO



DOZDÍVKA Z CPP NA VPC MALTU



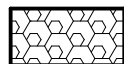
OMÍTKA



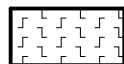
TMELY A LEPIDLA



EPS



XPS



MINERÁLNÍ VATA



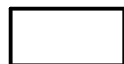
DEKORATIVNÍ EPS PROFILY



DŘEVĚNÉ KONSTRUKCE



BETONOVÁ DLAŽBA (ZÁMKOVÁ, VELKOFORMÁTOVÁ)



LOMOVÁ DRŤ



ŠTĚRKODRŤ



HUTNĚNÝ ZÁSYP PŮVODNÍM VÝKOPKEM



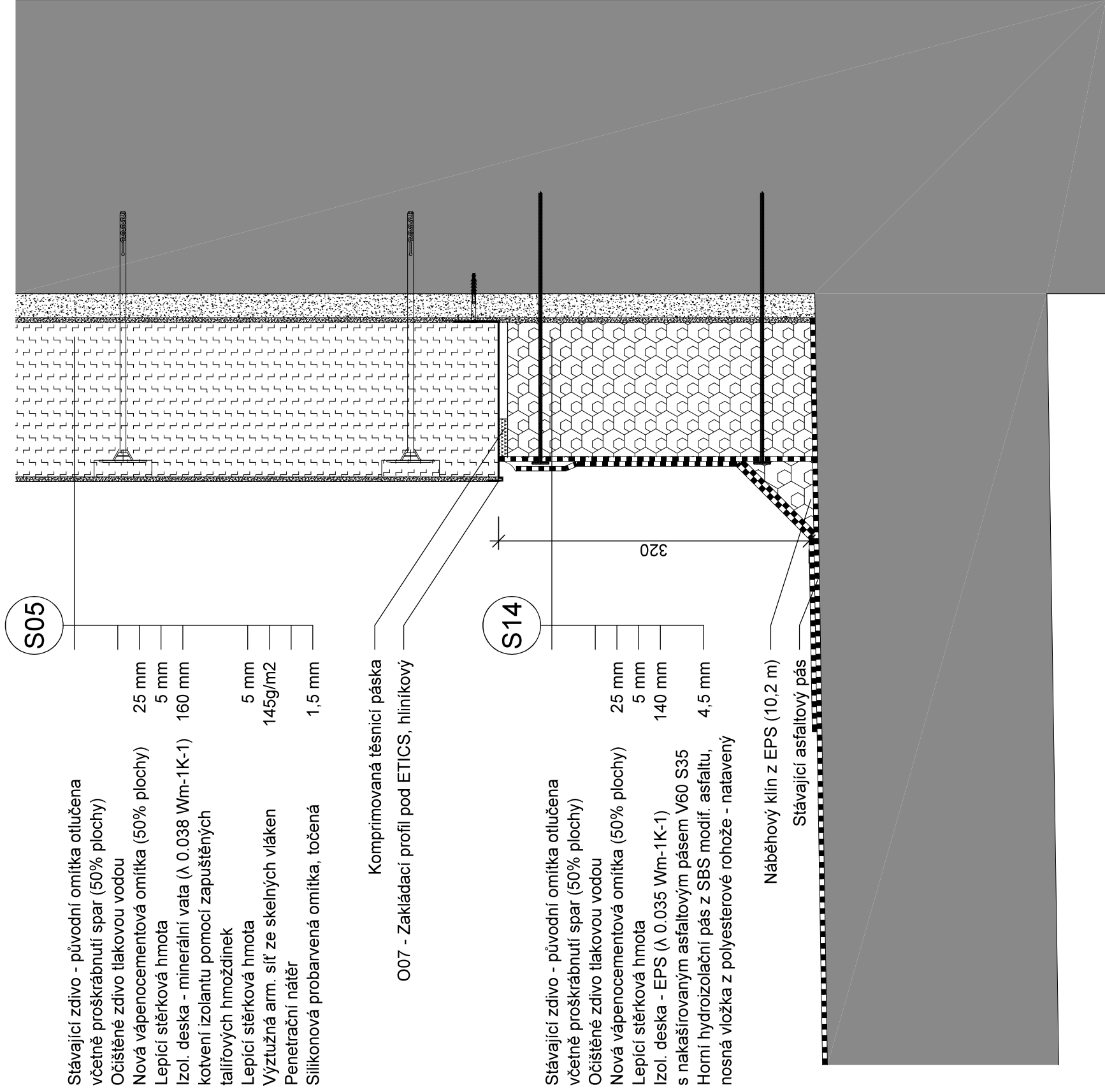
ROSTLÝ TERÉN

POZNÁMKA:

VÝPLNĚ OTVORŮ JSOU ZAKRESLENY SCHÉMATICKY

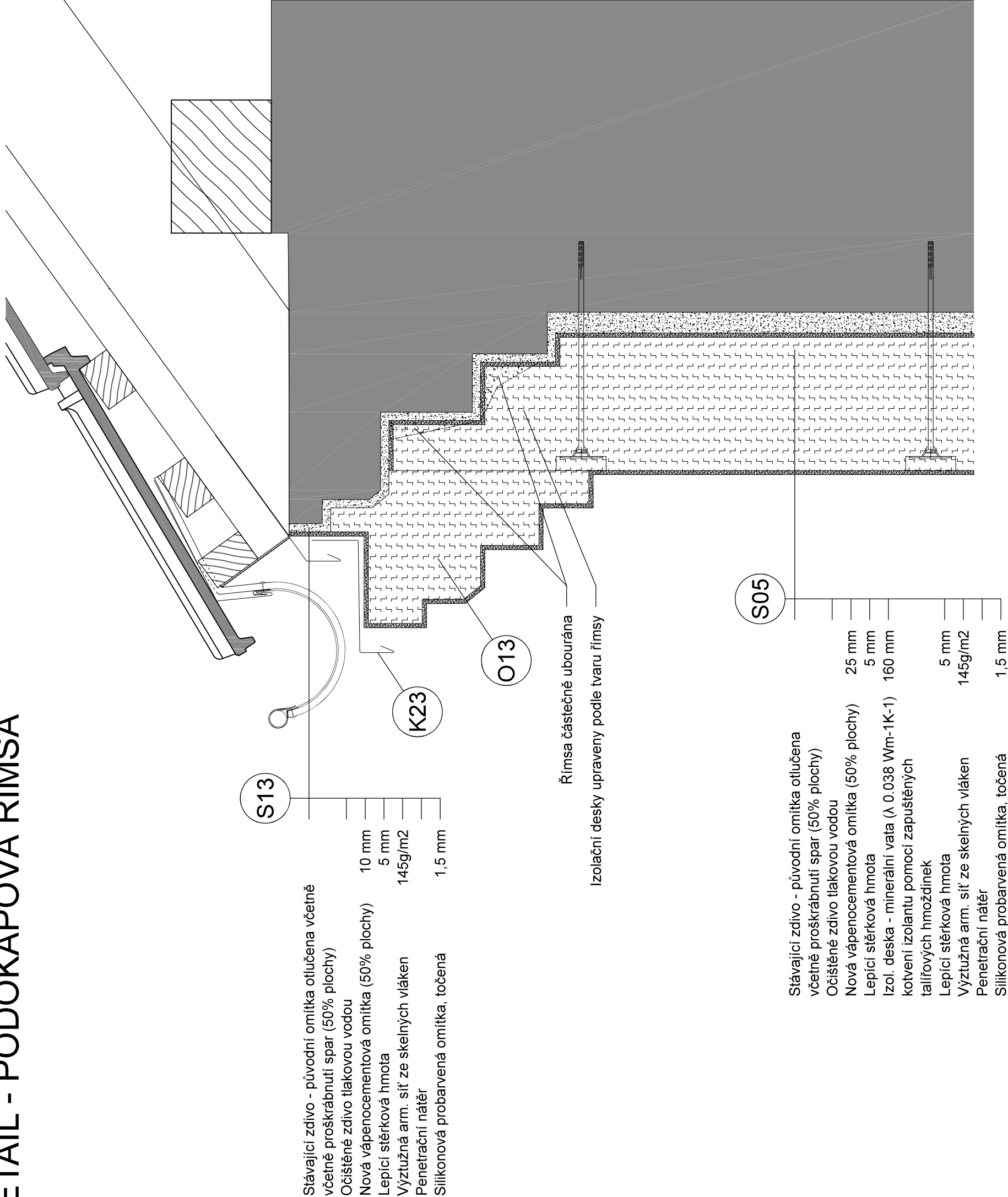
DETAIL NAPOJENÍ NA PLOCHOU STŘECHU

DETAIL A
1:5



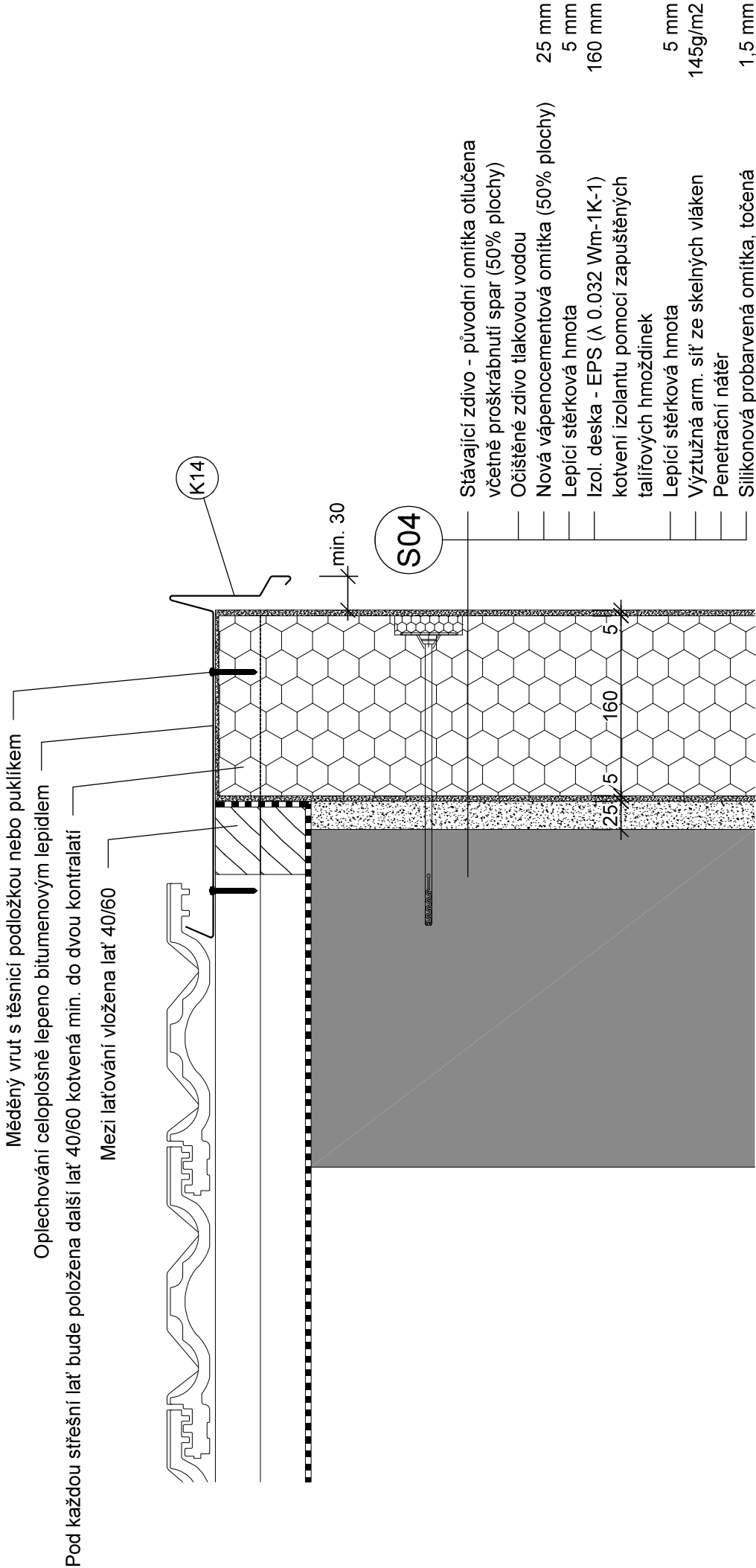
DETAIL - PODOKAPOVÁ ŘÍMSA

DETAIL B
1:5



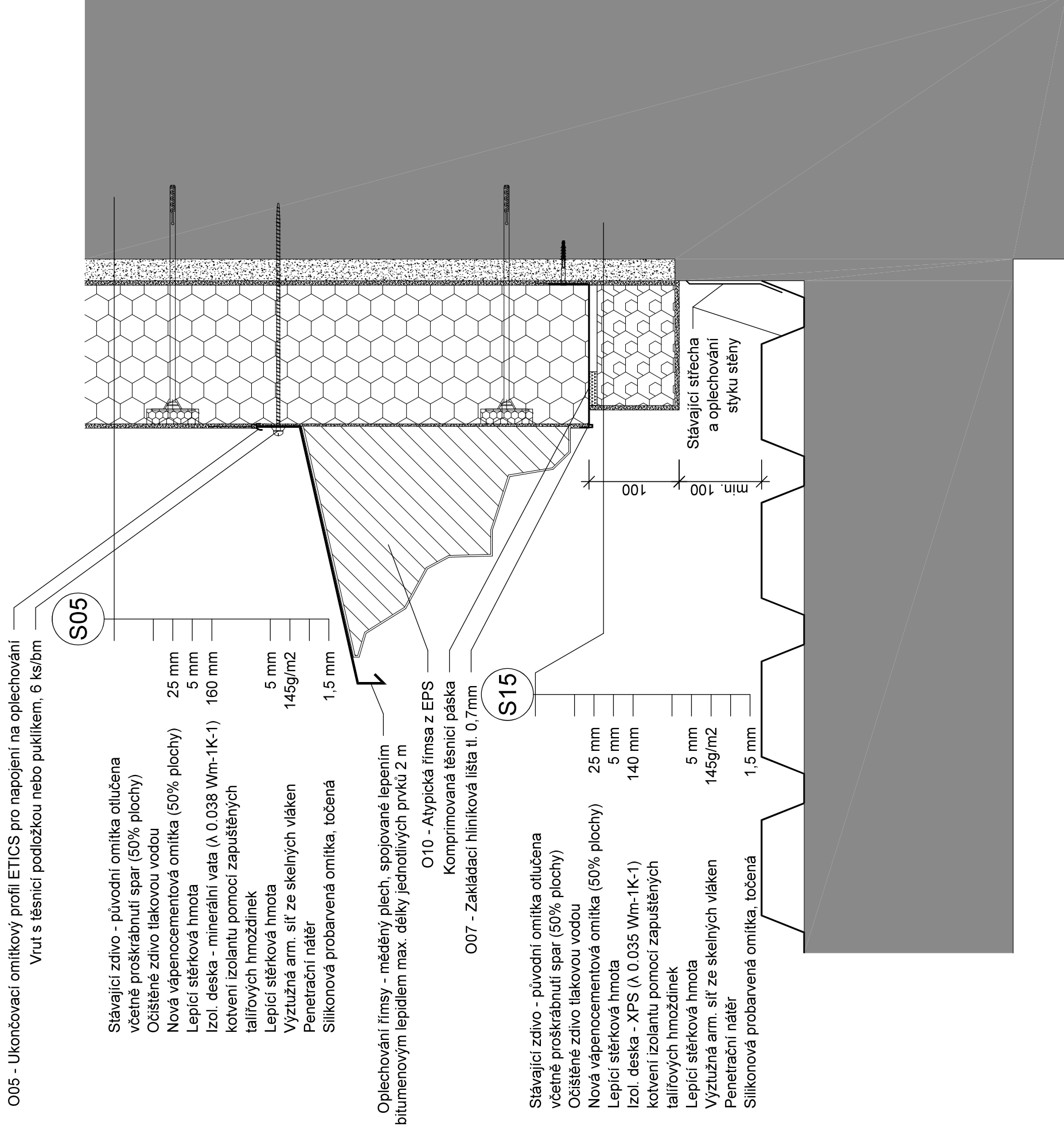
DETAIL UKONČENÍ ZATEPLENÍ U ŠTÍTOVÉ STĚNY

DETAIL C
1:5



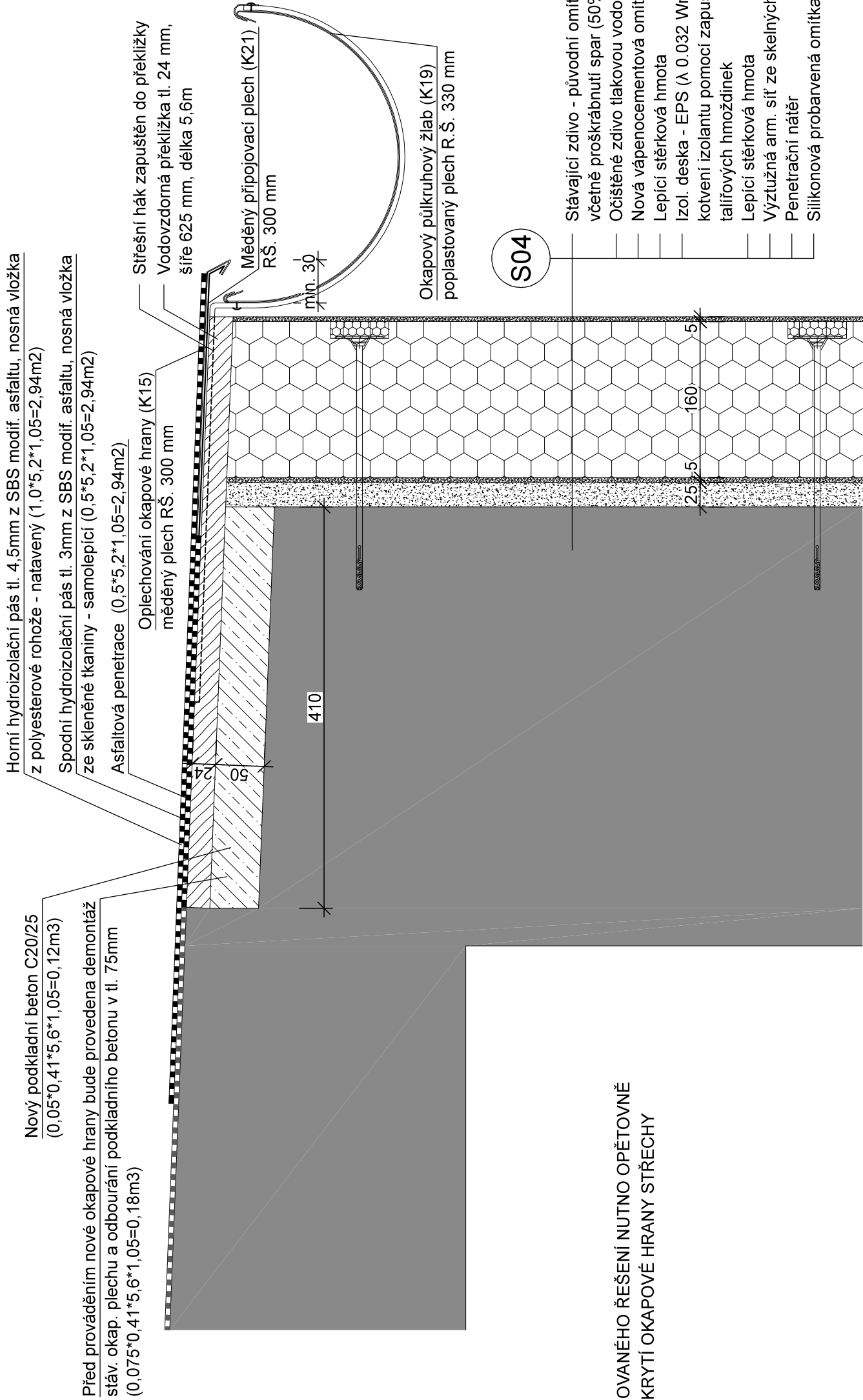
DETAIL UKONČENÍ ZATEPLENÍ NAD PŘÍSTAVBOU KOTELNY

DETAIL D
1:5



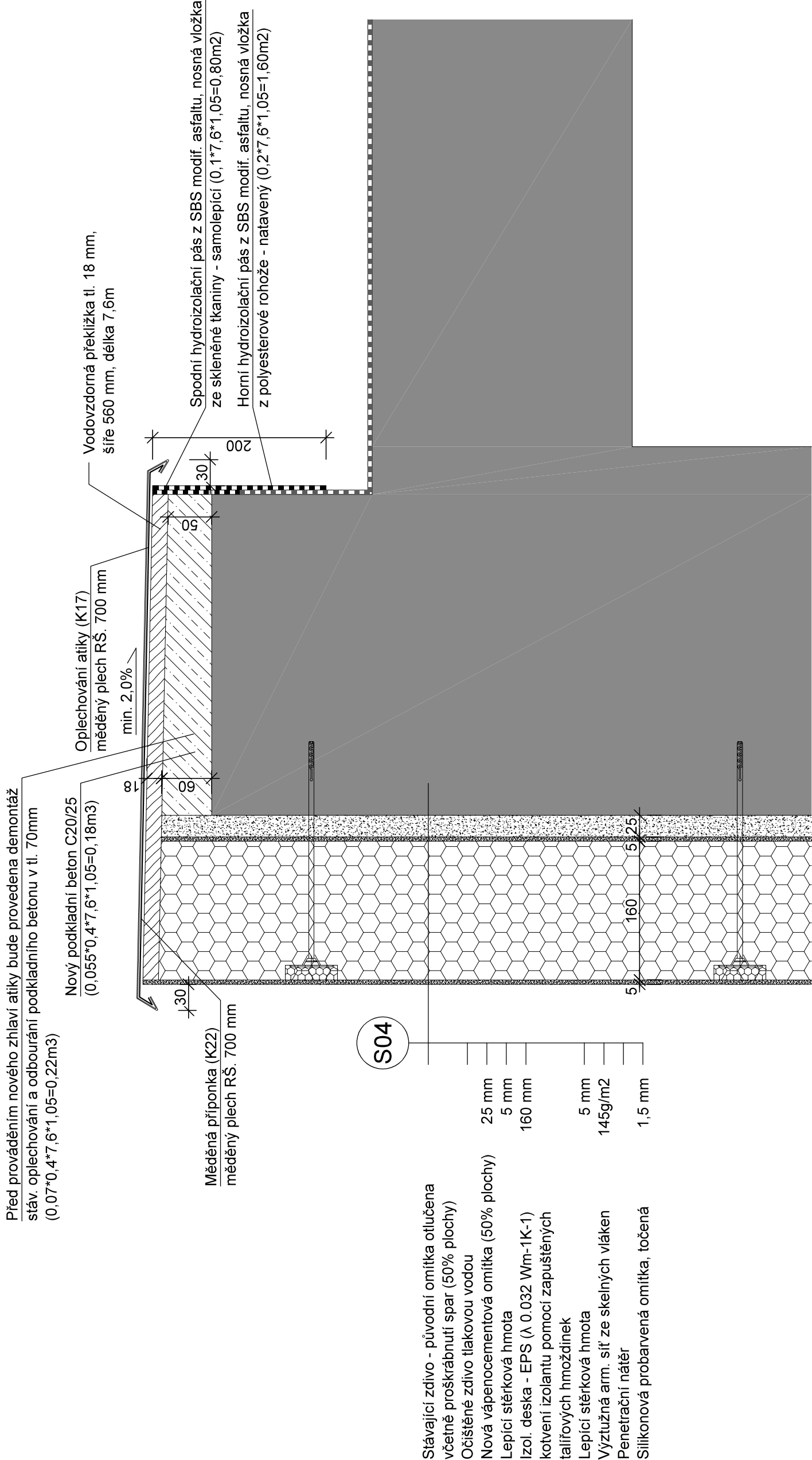
DETAIL OKAPOVÉ HRANY U ZATEPLENÉ STĚNY

DETAIL E
1:5



POZNÁMKA:

VHODNOST NAVRHOVANÉHO ŘEŠENÍ NUTNO OPĚTOVNĚ
POSOUDIT PO ROZKRYTÍ OKAPOVÉ HRANY STŘECHY

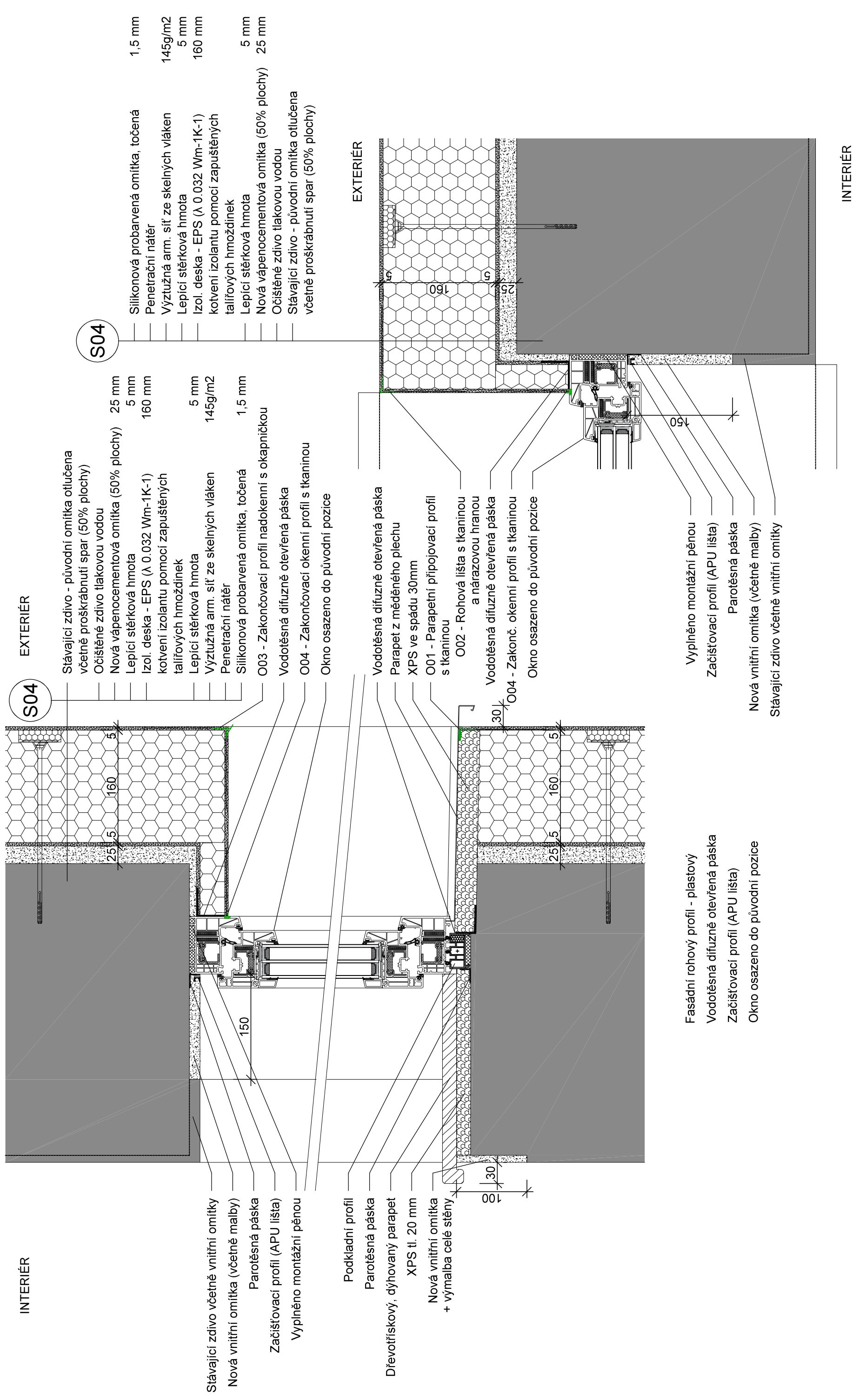


DETAIL OKNA - PŮVODNÍ OKNO ZDVOJENÉ SE ZATEPLENÍM

DETAIL G
1:5

ŘEZ

VODOROVNÝ ŘEZ

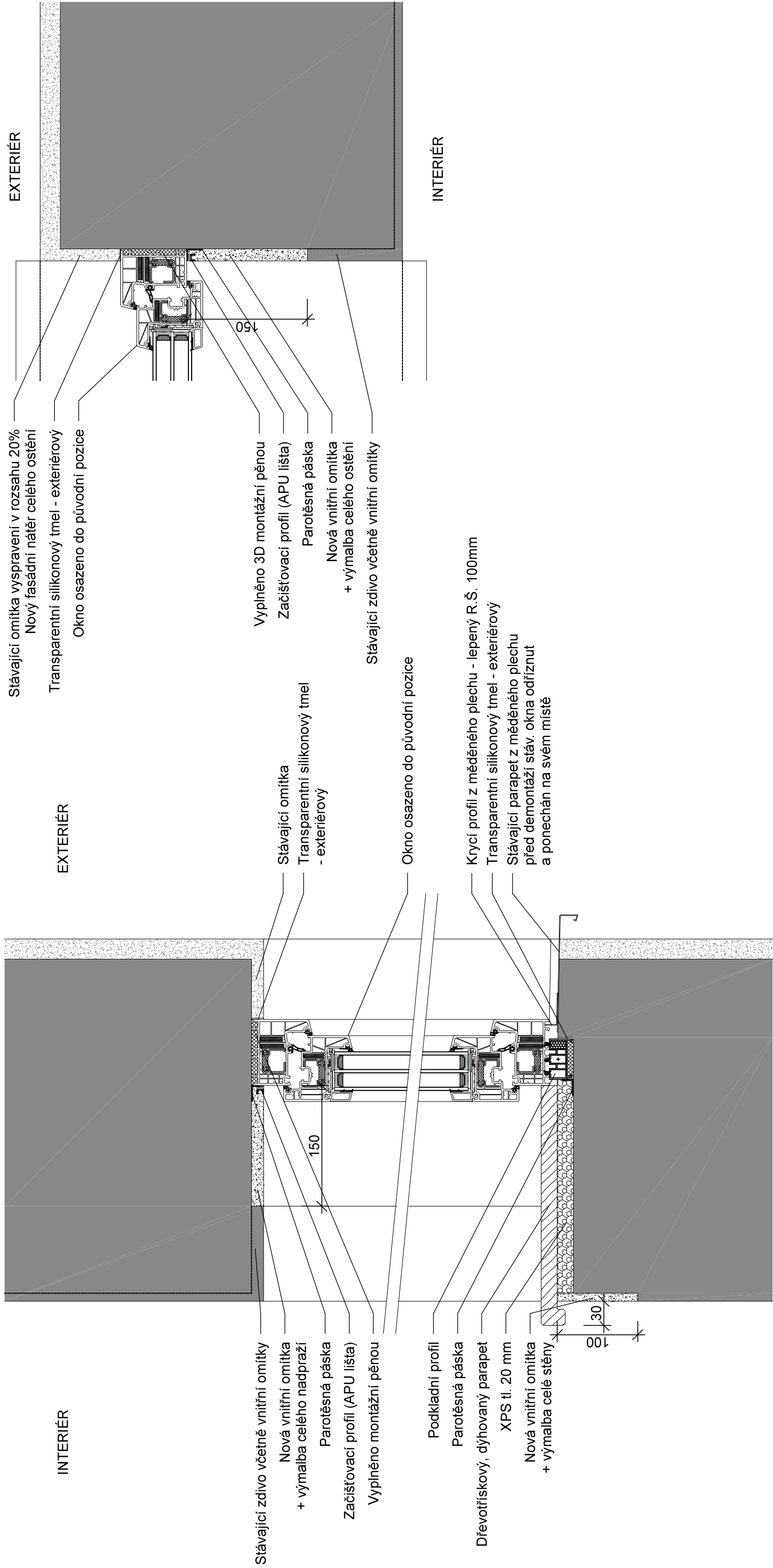


DETAIL OKNA - PŮVODNÍ OKNO ZDVOJENÉ BEZ ZATEPLENÍ

DETAIL H
1:5

ŘEZ

VODOROVNÝ ŘEZ

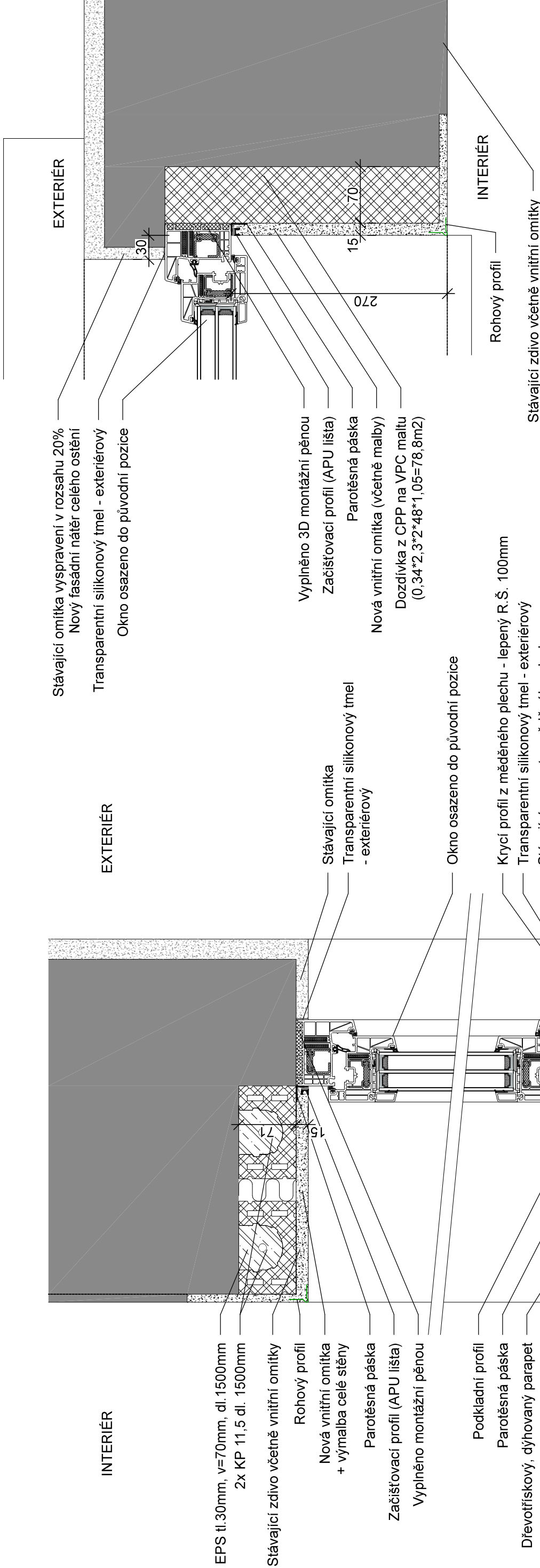


DETAIL OKNA - PŮVODNÍ OKNO ŠPALETOVÉ

ŘEZ

DETAIL I
1:5

VODOROVNÝ ŘEZ

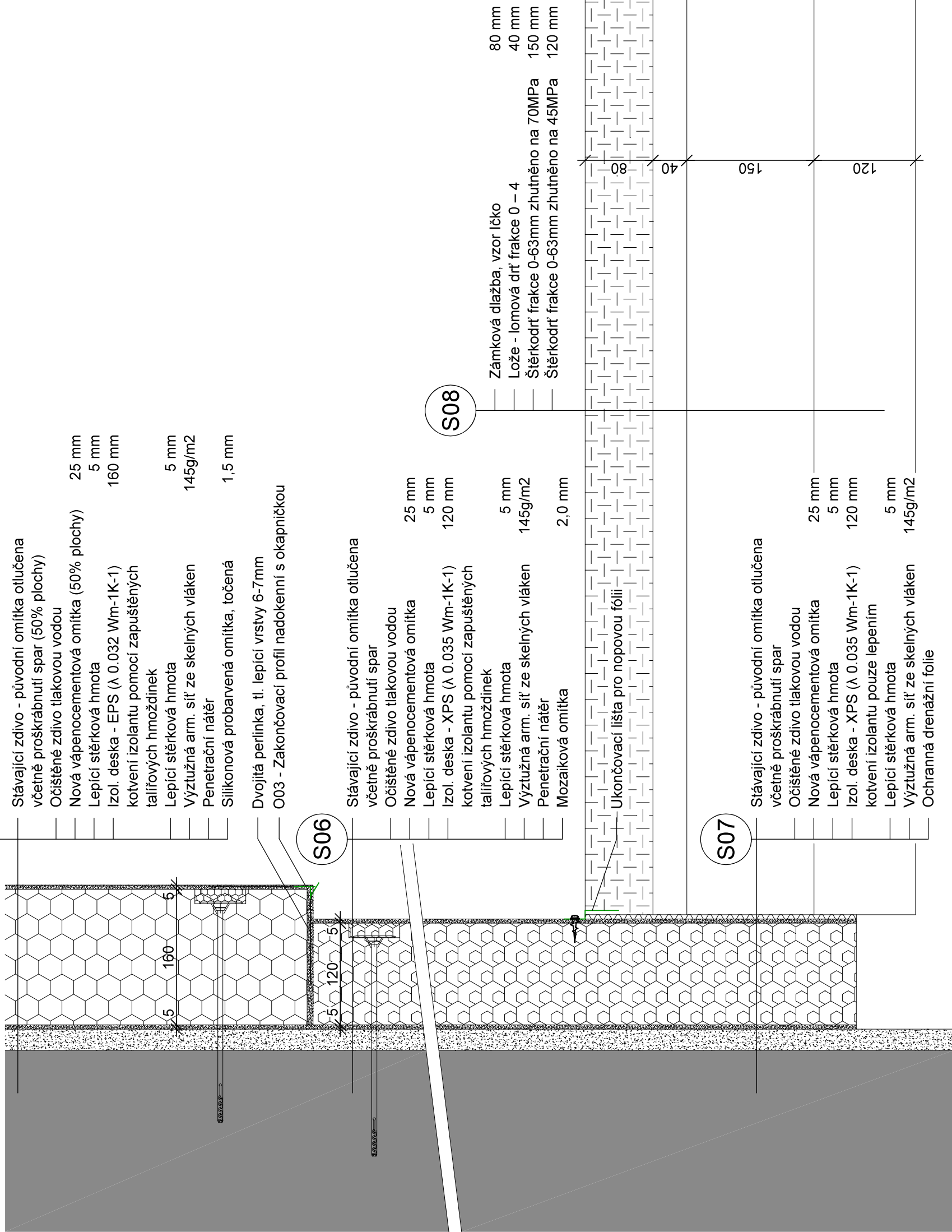


Poznámka:

Před prováděním výměny všech oken bude demontováno 1 vzorové okno.
Poté dodavatel stavby svolá koordinační schůzku, kde bude, za účasti TDI,
AD a zástupce SŠ stavební ve Vysokém Mýtě, zhodnocen stav okenního otvoru,
a následně odsouhlasen rozsah dozdivání ostění a nadpraží.

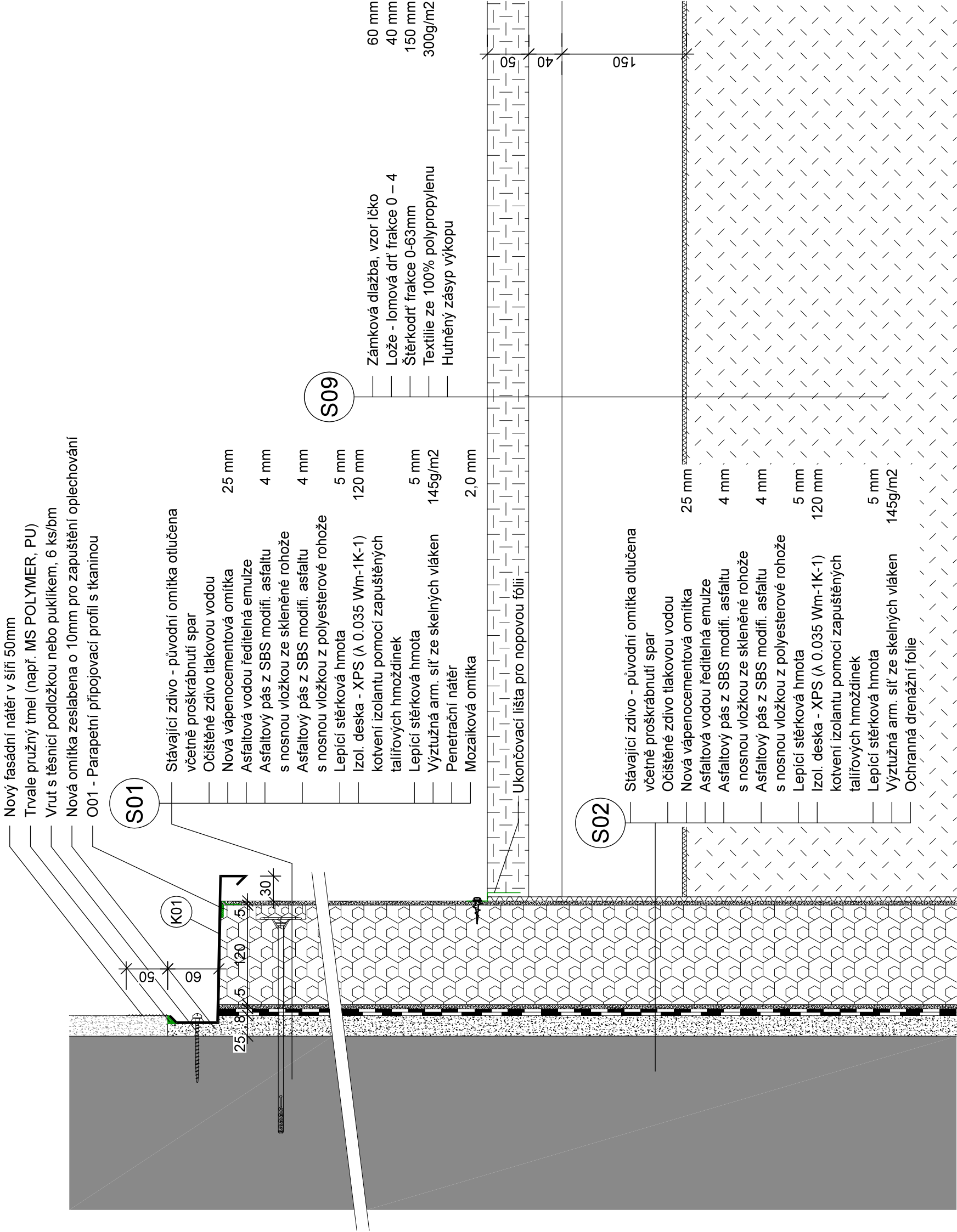
DETAIL SOKLU U CELÉ ZATEPLOVANÉ STĚNY

DETAIL J
1:5



DETAIL SOKLU V MÍSTĚ ZATEPLENÍ SUTERÉNU

DETAIL K 1:5



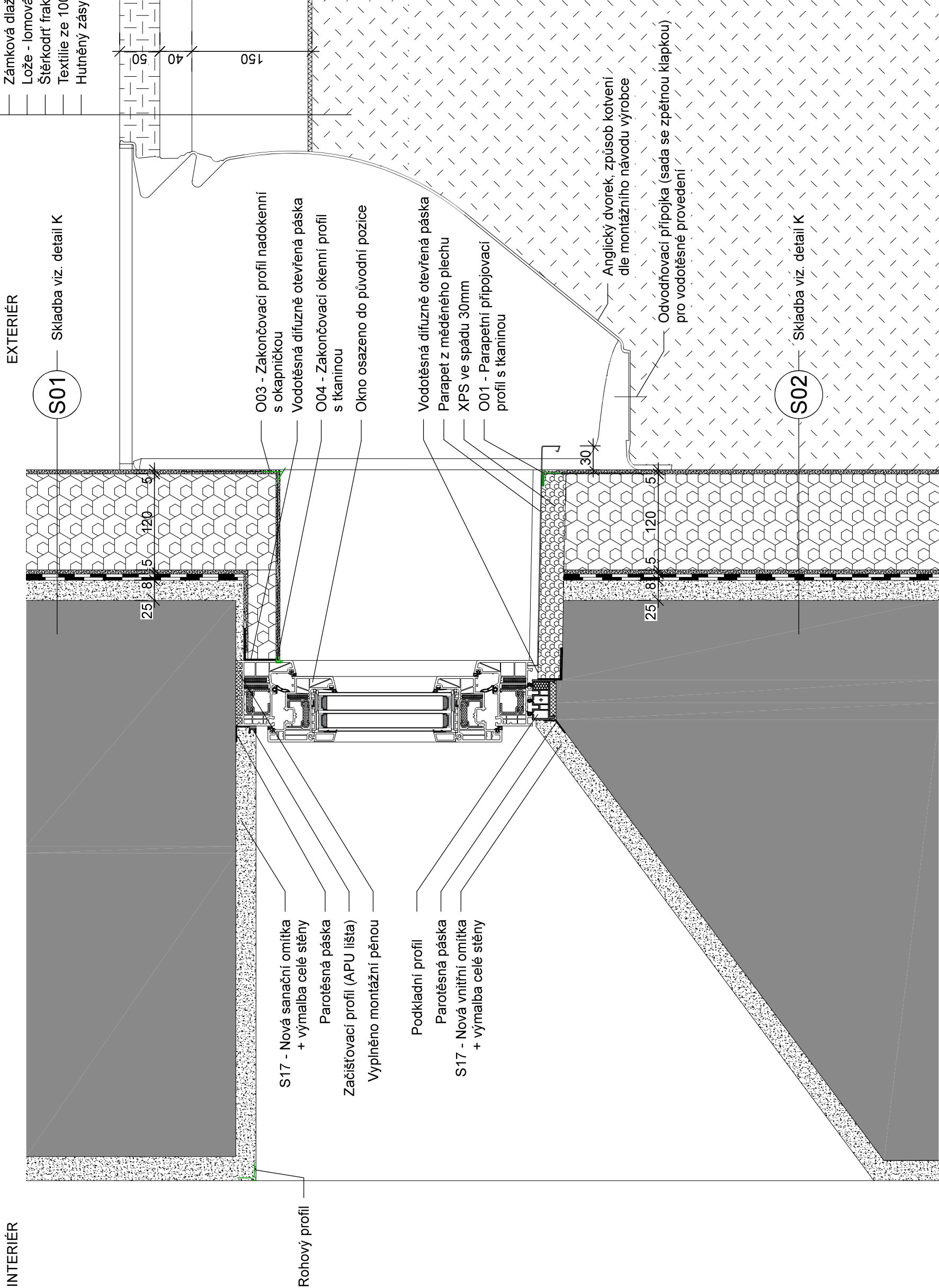
DETAIL OKNA S ANGLICKÝM DVORKEM

DETAIL L

INTERIÉR

EXTERIÉR

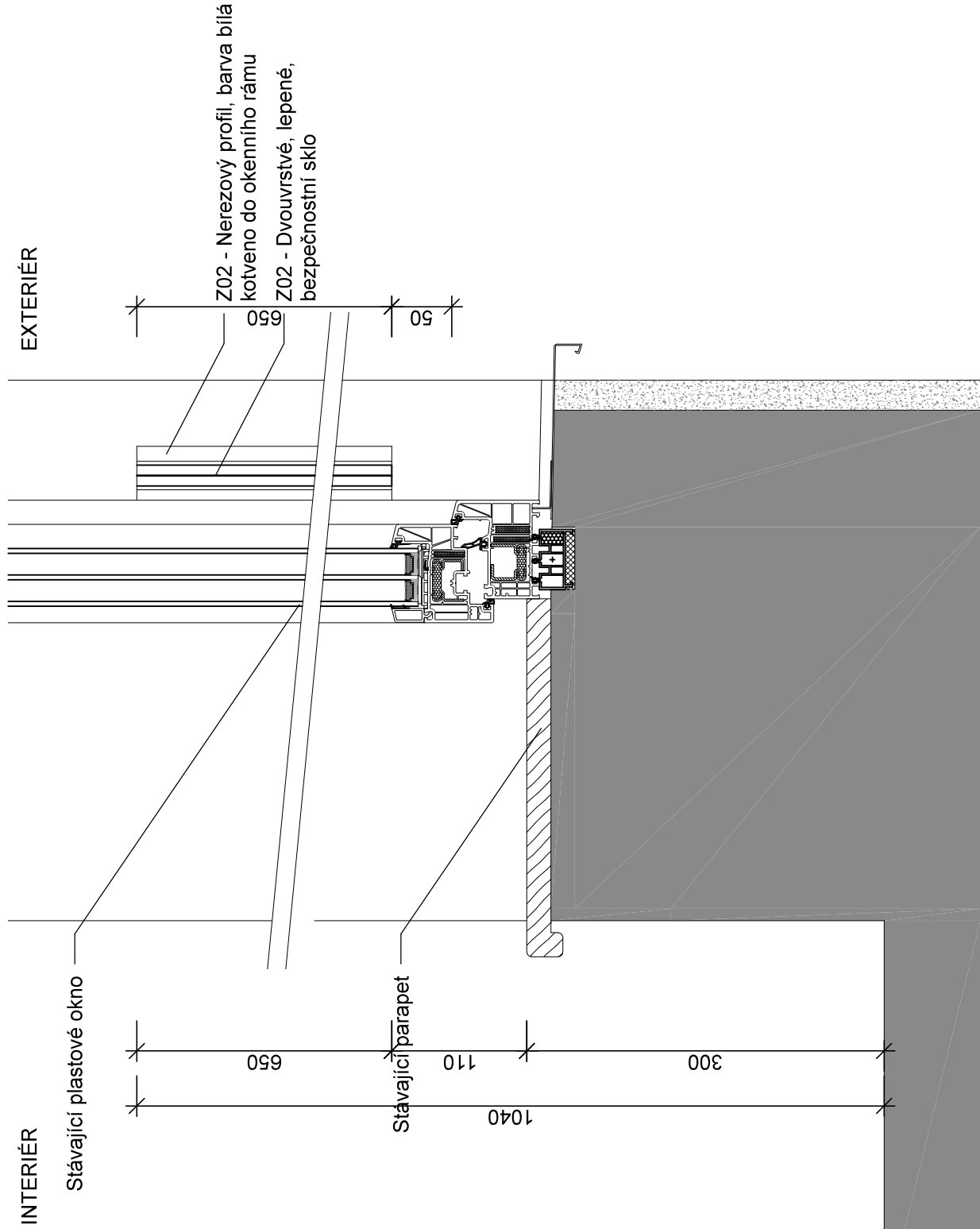
- Zámková dlažba, vzor lčko 60 mm
- Lože - lomová drť frakce 0 – 4 40 mm
- Štěrkodrt' frakce 0-63mm 150 mm
- Textilie ze 100% polypropylenu 300g/m2
- Hutněný zásyp výkopu



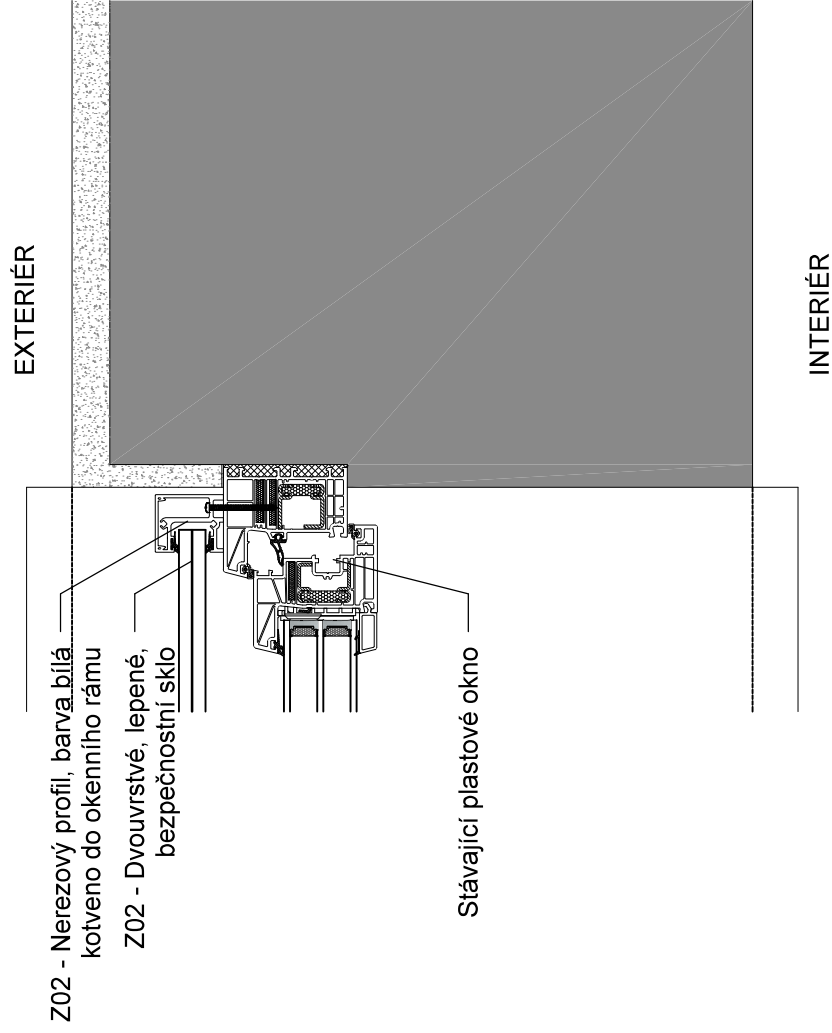
S01 Skladba viz. detail K

S02 Skladba viz. detail K

ŘEZ



VODOROVNÝ ŘEZ



DETAIL UKONČENÍ ZATEPLENÍ U NEZATEPLOVANÉ STĚNY

DETAIL N
1:5

VODOROVNÝ ŘEZ

S04

- Silikonová probarvená omítka, točená 1,5 mm
- Penetrační nátěr
- Výztužná arm. síť ze skelných vláken 145g/m²
- Lepicí stěrková hmota 5 mm
- Izol. deska - EPS (λ 0.032 Wm-1K-1) 160 mm
- kotvení izolantu pomocí zapuštěných talířových hmoždinek
- Lepicí stěrková hmota 5 mm
- Nová vápenocementová omítka (50% plochy) 25 mm
- Očištěné zdivo tlakovou vodou
- Stávající zdivo - původní omítka otlučena včetně proskrábnutí spar (50% plochy)

EXTERIÉR

